



Green
Building
Council
Italia

GBC Italia nel progetto SMARTER

|

Marco Caffi

04 ottobre 2019

La finanza per l'edilizia sostenibile

La finanza nell'Advocacy Manifesto dei GBC Europei



A Sustainable Built Environment at the heart of Europe's future



Sustainable buildings at the heart of Europe's future

The European Commission has demonstrated a commitment to tackling key environmental, economic and societal issues by signing up to the Paris Agreement and committing to the United Nations Sustainable Development Goals, and, more recently, the articulation of a vision for a climate neutral Europe by 2050.

The role of the built environment sector in addressing these complex issues is crucial, and sustainable buildings have huge potential in helping to achieve these goals. In fact, it will be impossible to achieve the vision of a climate-neutral Europe unless the vast potential in the built environment sector is unlocked.








Only by establishing strong policies that support transformative action can the potential of the sector be realised. Below, we outline the key policy and regulatory changes that European leaders must endorse and champion to realise this potential.

As European decision makers look to develop and define their priorities for the next five years, we urge them to recognise the vital role that the built environment plays in delivering on key European priorities.

-  **36%** of all emissions
-  **40%** of energy consumption
-  **.50%** of extracted materials
-  **21%** of total water abstracted
-  **.18 million** construction jobs.

WorldGBC Europe represents Green Building Councils in over 20 countries and works with 9 Regional Partners and over 4,500 diverse members across the construction and real estate sector. We are the common voice for a sustainable built environment in Europe.

Our vision is for a sustainable built environment at the heart of Europe's future and our mission is to unite our whole sector through action and advocacy that accelerates our shift towards this vision. WorldGBC Europe has identified 8 priority areas that must guide and shape actions towards achieving this vision.

-  **CO2 Emissions**
-  **Resources & Circular Economy**
-  **Water**
-  **Biodiversity**
-  **Health & Wellbeing**
-  **Resilience**
-  **Value & Cost**
-  **Just Transition**



Green Building Council Italia



Horizon 2020
European Union Funding
for Research & Innovation

La finanza per l'edilizia sostenibile

La finanza nell'Advocacy Manifesto dei GBC Europei



CO2 Emissions



Resources & Circular Economy



Water



Biodiversity



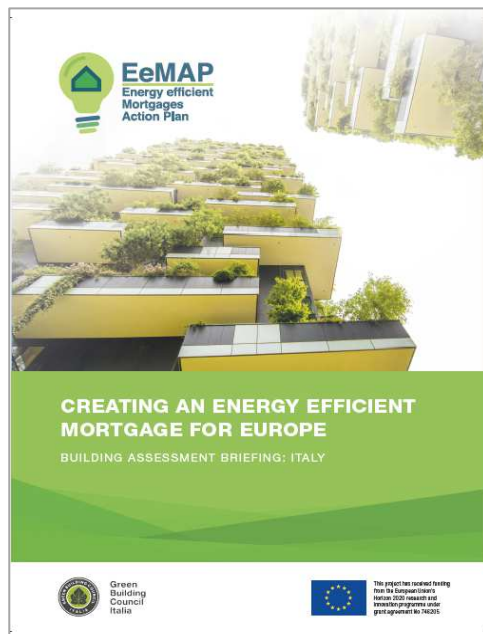
Green Building Council Italia



Horizon 2020
European Union Funding
for Research & Innovation

Il contributo di GBC Italia

Da EEMAP a SMARTER



Analisi della pratica corrente rispetto alla valutazione dell'efficienza energetica

Analisi di buone pratiche nazionali si interventi di riqualificazione del patrimonio immobiliare

Descrizione degli strumenti proposti da GBC Italia per la nuova costruzione e riqualificazione di edifici sostenibili

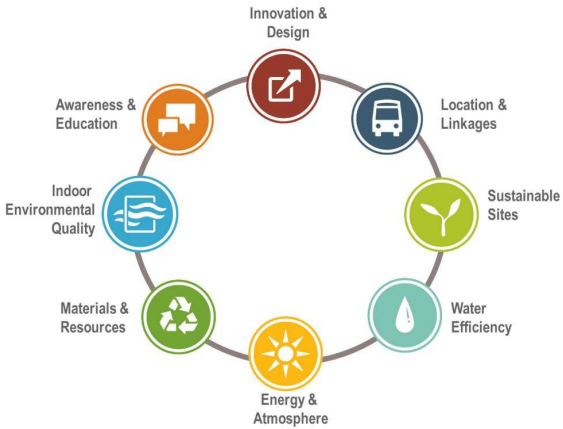
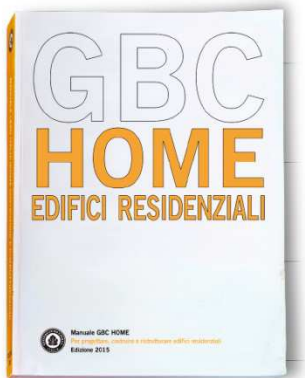


Applicazione delle certificazioni complete Green Homes per valutare e riconoscere i progetti residenziali più performanti che incorporano i principi dell'edilizia sostenibile.



Il contributo di GBC Italia

Gli strumenti di GBC Italia per il progetto SMARTER



GBC HOME

Per progettare, costruire e ristrutturare edifici residenziali



GBC HOME® - Edifici residenziali Edizione 2011			SCHEDA PUNTEGGIO		
Sostenibilità del Sito (Punteggio massimo: 25)			Materiali e Risorse (Punteggio massimo: 15)		
SI ? NO	Prerequisiti	Obligatorietà	SI ? NO	Prerequisiti	Obligatorietà
	Credito 1		SI	Credito 1	
	Credito 2				
	Credito 3				
	Credito 4				
	Credito 5				
	Credito 6				
	Credito 7				
	Credito 8				
	Credito 9				
	Credito 10				
	Credito 11				
	Credito 12				
	Credito 13				
	Credito 14				
	Credito 15				
	Credito 16				
	Credito 17				
	Credito 18				
	Credito 19				
	Credito 20				
	Credito 21				
	Credito 22				
	Credito 23				
	Credito 24				
	Credito 25				
Gestione delle Acque (Punteggio massimo: 10)			Qualità ambientale interna (Punteggio massimo: 20)		
SI	Prerequisiti	Obligatorietà	SI	Prerequisiti	Obligatorietà
	Credito 1		SI	Credito 1	
	Credito 2				
	Credito 3				
	Credito 4				
	Credito 5				
	Credito 6				
	Credito 7				
	Credito 8				
	Credito 9				
	Credito 10				
	Credito 11				
	Credito 12				
	Credito 13				
	Credito 14				
	Credito 15				
	Credito 16				
	Credito 17				
	Credito 18				
	Credito 19				
	Credito 20				
	Credito 21				
	Credito 22				
	Credito 23				
	Credito 24				
	Credito 25				
Energia e Atmosfera (Punteggio massimo: 30)			Innovazione nella Progettazione (Punteggio massimo: 10)		
SI	Prerequisiti	Obligatorietà	SI ? NO	Prerequisiti	Obligatorietà
	Credito 1				
	Credito 2				
	Credito 3				
	Credito 4				
	Credito 5				
	Credito 6				
	Credito 7				
	Credito 8				
	Credito 9				
	Credito 10				
	Credito 11				
	Credito 12				
	Credito 13				
	Credito 14				
	Credito 15				
	Credito 16				
	Credito 17				
	Credito 18				
	Credito 19				
	Credito 20				
	Credito 21				
	Credito 22				
	Credito 23				
	Credito 24				
	Credito 25				
	Credito 26				
	Credito 27				
	Credito 28				
	Credito 29				
	Credito 30				
	Credito 31				
	Credito 32				
	Credito 33				
	Credito 34				
	Credito 35				
	Credito 36				
	Credito 37				
	Credito 38				
	Credito 39				
	Credito 40				
Totale (Punteggio massimo: 110)			Totale (Punteggio massimo: 110)		
GBC HOME™ - Edifici residenziali Edizione 2011					
100 punti base; 10 punti opzionali per l'innovazione nella Progettazione					
Base 40 - 40 punti					
Argento 50 - 50 punti					
Oro 60 - 70 punti					
Platino 80 e oltre					
I punteggi soglia per i diversi livelli sono applicati attraverso un criterio di ponderazione che tiene conto della dimensione dell'edificio specifico.					



Green Building Council Italia



Horizon 2020 European Union Funding for Research & Innovation

Il contributo di GBC Italia

Gli strumenti di GBC Italia per il progetto SMARTER



GBC HISTORIC BUILDING
Per il restauro e la riqualificazione sostenibile degli edifici storici



GBC CONDOMINI
Per la riqualificazione e la manutenzione degli edifici residenziali esistenti

GBC HISTORIC BUILDING SCHEDA DI PUNTEGGIO

Valenza Storica 19	Materiali e Riscote 12
Sostenibilità del Sito 16	Qualità Ambientale Interna 13
Gestione delle Acque 10	
Energia e Ambienta 31	

CREDITO TITOLO PUNTEGGIO

VS Prerequisito 1	Indagini conoscitive preliminari	Obbligatorio
VS Credito 1.1	Indagini conoscitive avanzate: indagini energetiche	1-3 Punti
VS Credito 1.2	Indagini conoscitive avanzate: indagini diagnostiche su materiali e forme di degrado	2 Punti
VS Credito 1.3	Indagini conoscitive avanzate: indagini diagnostiche sulle strutture e monitoraggio strutturale	2-3 Punti
VS Credito 2	Reversibilità dell'intervento conservativo	1-2 Punti
VS Credito 3.1	Compatibilità della destinazione d'uso e benefici insediativi	1-2 Punti
VS Credito 3.2	Compatibilità chimico-fisica delle malte per il restauro	1-2 Punti
VS Credito 3.3	Compatibilità strutturale rispetto alla struttura esistente	2 Punti
VS Credito 4	Cantieri di restauro sostenibile	1 Punto
VS Credito 5	Piano di manutenzione programmata	2 Punti
VS Credito 6	Specialista in beni architettonici e del paesaggio	1 Punto

GBC CONDOMINI SCHEDA DI PUNTEGGIO

Durabilità e Resilienza 28	Energia e Ambienta 30
Qualità Ambientale Interna 9	Acquisto 10
Progettazione 7	Costi 10
TOTALE 110	Punteggi massima 110

Durabilità e Resilienza 28	Energia e Ambienta 30
Qualità Ambientale Interna 9	Acquisto 10
Progettazione 7	Costi 10
TOTALE 110	Punteggi massima 110

Durabilità e Resilienza 28	Energia e Ambienta 30
Qualità Ambientale Interna 9	Acquisto 10
Progettazione 7	Costi 10
TOTALE 110	Punteggi massima 110



Green Building Council Italia



Horizon 2020
European Union Funding
for Research & Innovation

Il contributo di GBC Italia

L'importanza di una modalità comune di misura



Level(s)
Building sustainability performance

EUROPEAN COMMISSION
DIRECTORATE-GENERAL ENVIRONMENT
Directorate B - Circular Economy & Green Growth
ENV.B - The Director

Brussels, 13/02/2019
ENV.B/ARES(2019)1005371

Mr Giuliano Dall'O
President,
Green Building Council Italia
e-mail: presidente@gbcitalia.org

Dear Mr Dall'O,

The European Commission is working intensively to support the built environment in the circular economy and the transition towards a climate neutral Europe by 2050.

A key action in this work is the new tool to assess and report on sustainability performance of buildings, named Level(s).

The Commission recognises the effort that Green Building Councils across Europe are doing, not only in supporting the development of the tool but also in the very direct involvement in the testing of Level(s). The latter is a necessity to ensure a robust tool at the end of the development process, ready to be used on the market.

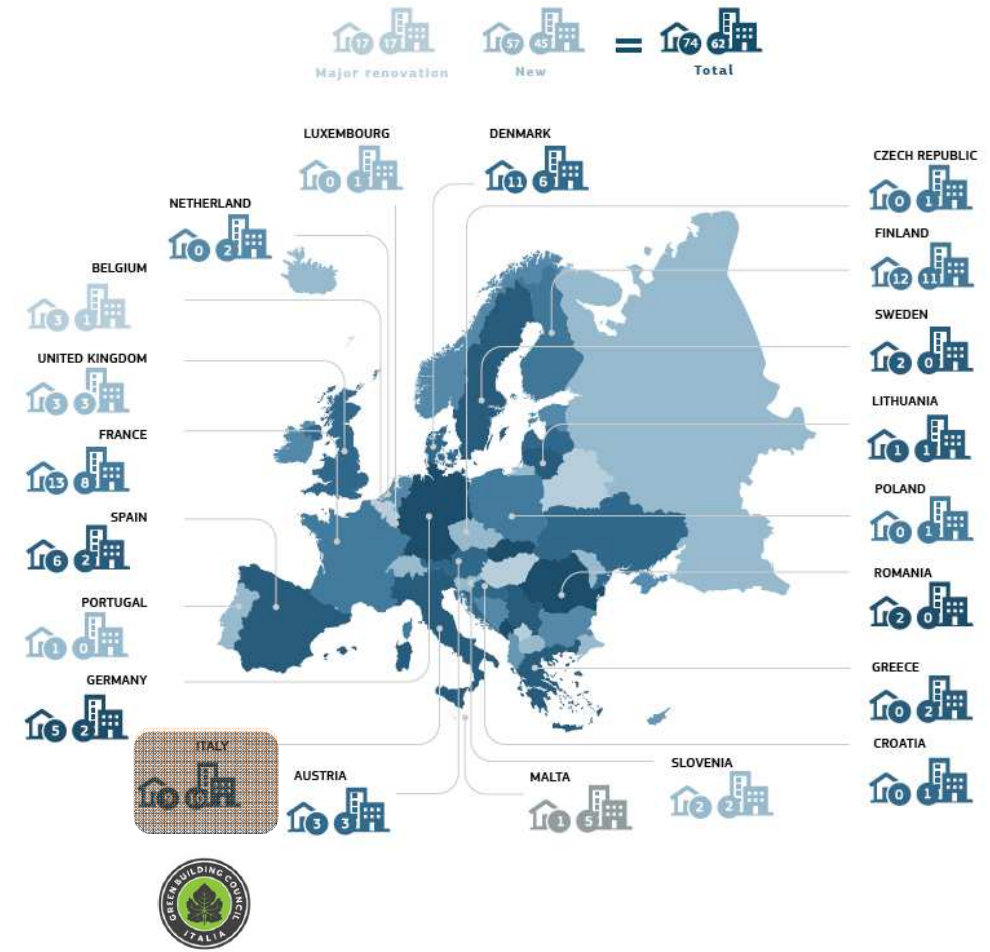
This is a step where the Commission crucially relies on the active participation of the sector, and it is with great pleasure that I note that GBC Italia has managed to create a large interest on the Italian market to test Level(s).

The initiative by GBC Italia to manage a working group which hosts the Italian testers will bring even more benefits to the Level(s) developments. Your endorsement and continuous support will bring further advantages to our own efforts, in particular when it comes to raising awareness of the tool and its underlying concepts among national and local public administrations.

Yours faithfully,

Kestutis SADAUSKAS

Commission européenne/Europese Commissie, 1049 Bruxelles/Brussel, BELGIQUE/BELGIË - Tel. +32 22991111
Office: BU-9 05048 // Tel. direct line +32 229 51862



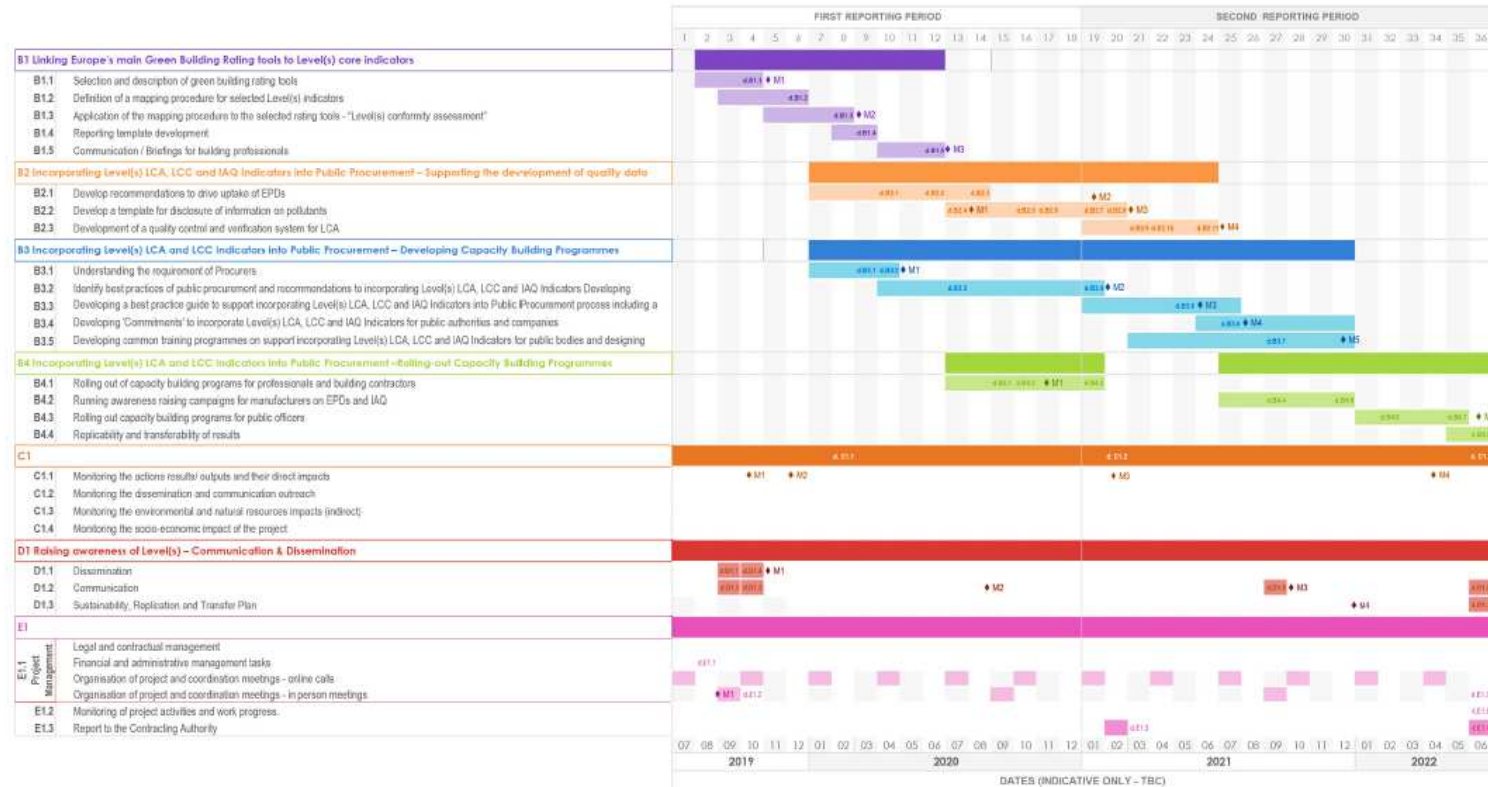
Green Building Council Italia



Horizon 2020
European Union Funding
for Research & Innovation

Il contributo di GBC Italia

L'importanza di una modalità comune di misura



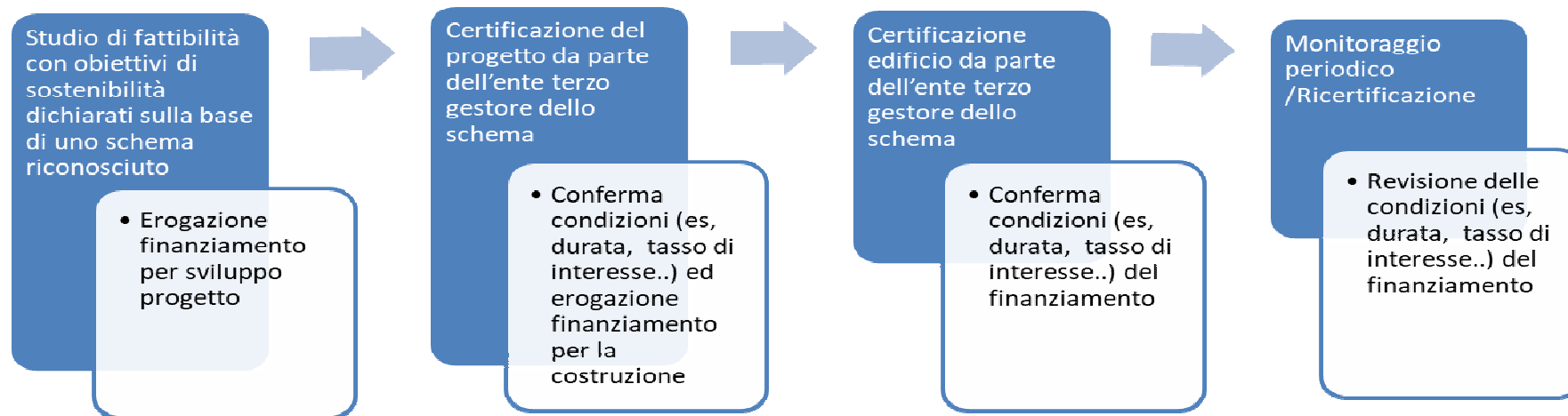
Green Building Council Italia



Horizon 2020
European Union Funding
for Research & Innovation

Il contributo di GBC Italia

La necessità di una sperimentazione



•Attivazione del Gruppo Tematico di GBC Italia sulla Finanza Innovativa

•Specifico accordo con la Provincia di Trento per la collaborazione nell'ambito del progetto SMARTER

Art. 1 (Oggetto)

GBC e PAT, nell'ambito della sostenibilità energetico-ambientale in edilizia, convengono di perseguire i seguenti obiettivi:

Promuovere la diffusione della cultura, metodologie, prassi, analisi, azioni, strumenti tecnici, progettuali, finanziari e operativi inerenti l'efficienza energetica del patrimonio residenziale esistente attraverso attività di comunicazione e disseminazione sul territorio trentino.

Sostenere la realizzazione di interventi prototipali nel territorio trentino capaci di implementare gli strumenti, informazioni e materiali prodotti all'interno del progetto SMARTER;

Raccogliere valutazioni e suggerimenti sui deliverables elaborati in seno al progetto SMARTER con la finalità di definire delle linee guida locali;

•Coinvolgimento degli istituti di credito per l'implementazione sperimentale del processo su casi pratici reali



Green Building Council Italia



Horizon 2020
European Union Funding
for Research & Innovation

www.gbcitalia.org



Grazie per l'attenzione!

Green Building Council Italia
Piazza Manifattura, 1
38068 Rovereto (TN)

 0464 443452

 info@gbcitalia.org

 www.gbcitalia.org